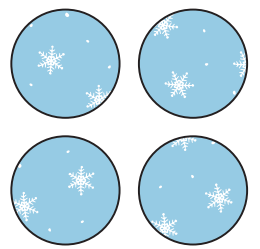
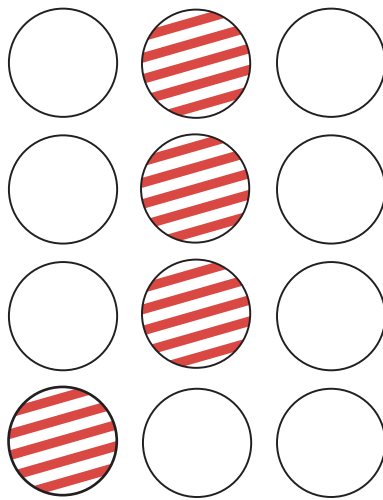
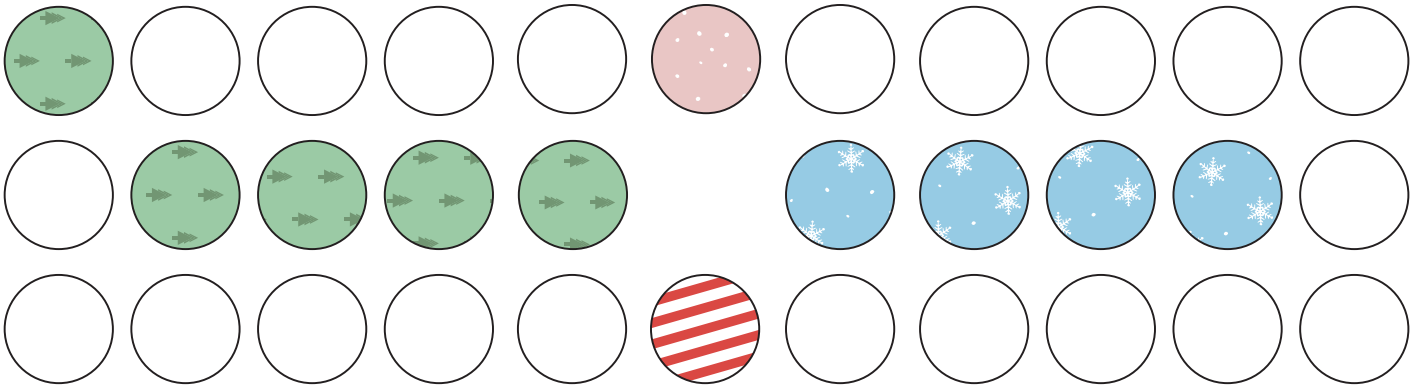
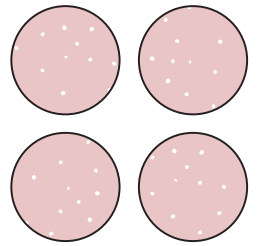
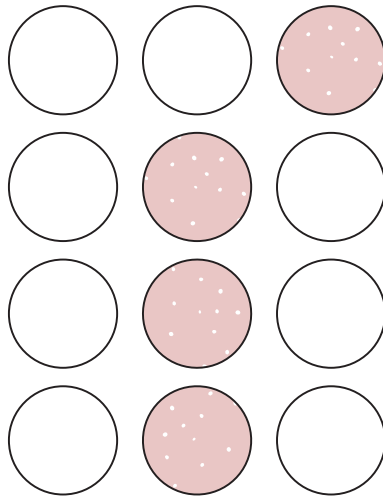
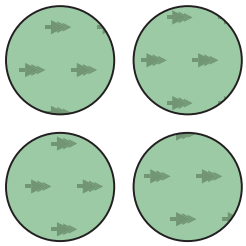


Santa ärger dich nicht!



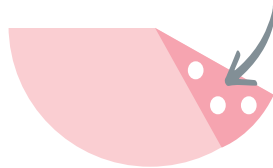
Spielfiguren

Wer keine Spielfiguren zuhause hat, kann im Grunde alles, was er möchte, als Spielfigur nehmen. Das können kleine Spielzeugtiere, Lego-Figuren und vieles mehr sein. Wer nichts davon da hat, kann sich auch ganz simpel Papierhütchen basteln und damit spielen!

Erst den Kreis an der hellen Linie umknicken, dann die dunklen Linien nach innen umknicken



Auf der kleinen abgeknickten Seite Kleber anbringen



Zu einem Hut zusammenrollen und die klebende Seite andrücken. Fertig!

